

## Communiqué de presse

Paris, le 3 décembre 2019

### La filière électrique publie son étude :

**« L'électricité au cœur du bâtiment performant, au service de l'utilisateur : une réponse aux enjeux énergétique, climatique et numérique »**

C'est par le renforcement du déploiement des systèmes de mesure énergétique, de gestion active et d'équipements électriques performants dans les bâtiments que l'atteinte des objectifs énergétiques et climatiques de la France sera possible.

Ce constat est révélé par l'étude qualitative et quantitative menée par le cabinet PwC pour le compte de la filière électrique.

Alors que l'efficacité énergétique peine à décoller et que le secteur du bâtiment représente toujours 20 % des émissions de CO2 en France, 7 fédérations et associations (FFIE, FIEEC, GIMELEC, IGNES, Promotelec, SERCE, UFE) représentant l'ensemble de la filière électrique font état, à travers cette étude, des **leviers à actionner** pour accélérer la rénovation et la transformation des bâtiments, qu'ils soient à usage d'habitation ou tertiaires.

Basés sur les usages **actuels et futurs** du bâtiment, ces leviers doivent faciliter la transformation du secteur. La filière électrique propose ainsi **6 recommandations** :



Mettre en cohérence les politiques du bâtiment et les enjeux climatiques



Améliorer l'information et la pédagogie sur les actions de performance énergétique



Renforcer l'efficacité et la qualité des travaux au bénéfice des occupants



Établir et analyser les données afin de cibler et déclencher les travaux et services pour le bâtiment



Prendre en compte le confort de l'utilisateur et la qualité de l'air intérieur dès la conception du bâtiment

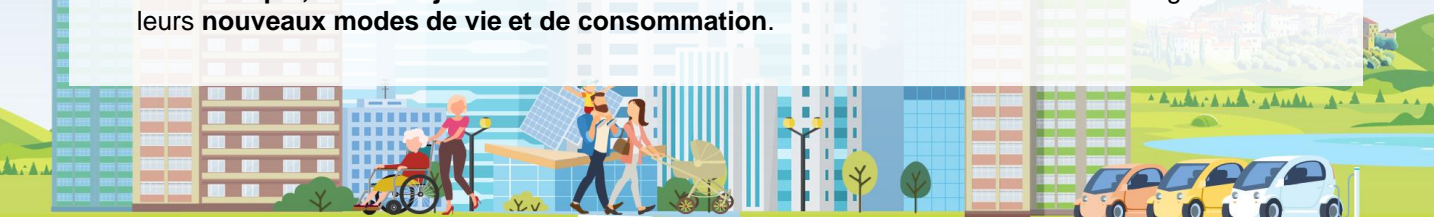


Accompagner les évolutions de la société en facilitant l'adoption des nouvelles solutions

Ces recommandations sont déclinées en **21 mesures concrètes** pour garantir que le bâtiment soit au rendez-vous du monde de demain.

Le bâtiment est à la croisée de **3 grandes tendances à la fois sociétale** (urbanisation, évolutions démographique, bouleversement des modes de vie et de consommation), **énergétique** (prise de conscience du réchauffement climatique) **et numérique** (digitalisation des usages).

Dans ce contexte, le bâtiment doit évoluer sans attendre pour répondre aux **enjeux énergétique et climatique, avec l'objectif constant** d'assurer le **bien-être** et la **sécurité** des usagers dans leurs **nouveaux modes de vie et de consommation**.



## Retrouvez la synthèse de cette étude sur tous les sites internet des partenaires de la filière électrique

### FFIE

La FFIE représente 50 % du secteur de l'intégration de solutions électriques, avec 5.500 entreprises, 100 000 actifs générant plus de 15 Mds€ de CA. Elle remplit une mission de représentation, de défense et de promotion des entreprises affiliées, à l'échelon national et européen.

**Contact presse : Isabelle HOYAUX**

[i.hoyaux@ffie.fr](mailto:i.hoyaux@ffie.fr)

07.85.24.11.40

### FIEEC

La FIEEC est une Fédération de l'industrie qui rassemble 28 syndicats professionnels dans les secteurs de l'électricité, de l'électronique et du numérique (biens de consommation, biens intermédiaires et biens d'équipement). La FIEEC représente 2 000 entreprises et 430 000 salariés avec un CA de 107 Mds€.

**Contact presse : Julie BAGDIKIAN**

[jbagdikian@fieec.fr](mailto:jbagdikian@fieec.fr)

01.45.05.70.57

### GIMELEC

Le GIMELEC est le référent de la filière électronumérique française. Ses adhérents déploient les technologies dédiées au pilotage optimisé et sécurisé des infrastructures énergétiques et numériques, de l'industrie, des bâtiments et de l'électromobilité.

**Contact presse : Juliette DAVID**

[jdavid@gimelec.fr](mailto:j david@gimelec.fr)

06.27.89.72.20

### IGNES

Rassemblant 60 entreprises qui fabriquent des équipements électriques, électroniques et de sécurité pour les bâtiments résidentiels et tertiaires, IGNES promeut des solutions pour un bâtiment plus sobre, plus sûr, plus accessible et confortable.

**Contact presse : Cécile REPLUMAZ**

[creplumaz@ignes.fr](mailto:creplumaz@ignes.fr)

06.79.83.75.58 / 01.45.05.71.67

### PROMOTELEC

Promotelec, seule association réunissant les acteurs de la filière électricité, bâtiment et les associations de consommateurs, agissant pour le confort, la sécurité électrique, la promotion du bas carbone et la performance énergétique dans l'habitat.

**Contact presse : Aude DE LAVERGNE**

[aude.delavergne@promotelec.com](mailto:aude.delavergne@promotelec.com)

01.41.97.42.76

### SERCE

Le SERCE, les Entreprises de la transition énergétique et numérique. 260 entreprises (PME, grandes entreprises), plus de 900 sites en France. Marchés : Industrie, Bâtiments, Réseaux électriques et numériques. CA France : 18,6 Mds€ ; 135 000 salariés.

**Contact presse : Marielle MOURGUES**

[m.mourgues@serce.fr](mailto:m.mourgues@serce.fr)

01.47.20.69.45

### UFE

L'UFE est l'association professionnelle du secteur de l'électricité. Elle porte les intérêts de ses membres, producteurs, gestionnaires de réseaux, fournisseurs d'électricité et de services d'efficacité énergétique, dans les domaines social, économique et industriel.

**Contact presse : Lea RODRIGUE**

[lea.rodrique@ufe-electricite.fr](mailto:lea.rodrique@ufe-electricite.fr)

